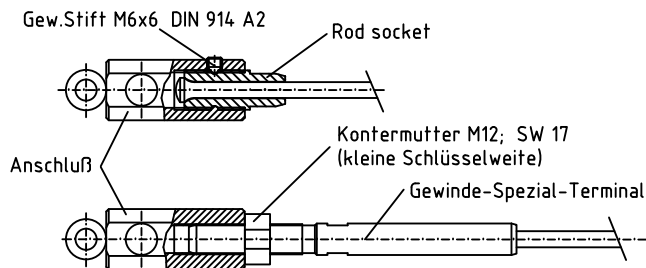


Detail Y



Rod - Vorstag	Rod - Anschluß bestehend aus:	
-10/6,4mm (46 KN)	Anschluß 39/UNF 5/8	rod socket 5/8" 40/75-10

Draht - Vorstag	Spezialterminal bestehend aus: 39-M12	
Dyform Ø6 mm (35,5 KN) Draht 1x19 Ø6 mm (30 KN)	Anschluß 39/M12	Gew. Spezialterminal 39/GM12-2

Oberfläche: DIN ISO 2768 m				Maßstab: Werkstoff	
Datum				Name	
Bearb. 08.03.12 Zimmermann				Benennung	
Gepr. 08.03.12 Bartels				Rollreiffanlage RKS II - BA II	
Norm				Zeichnungs Nr.	
Bartels GmbH				D1-21x-4 Toggle	
Zust.	Änderung	Datum	Name	Ersatz für:  Ersatz durch:	